



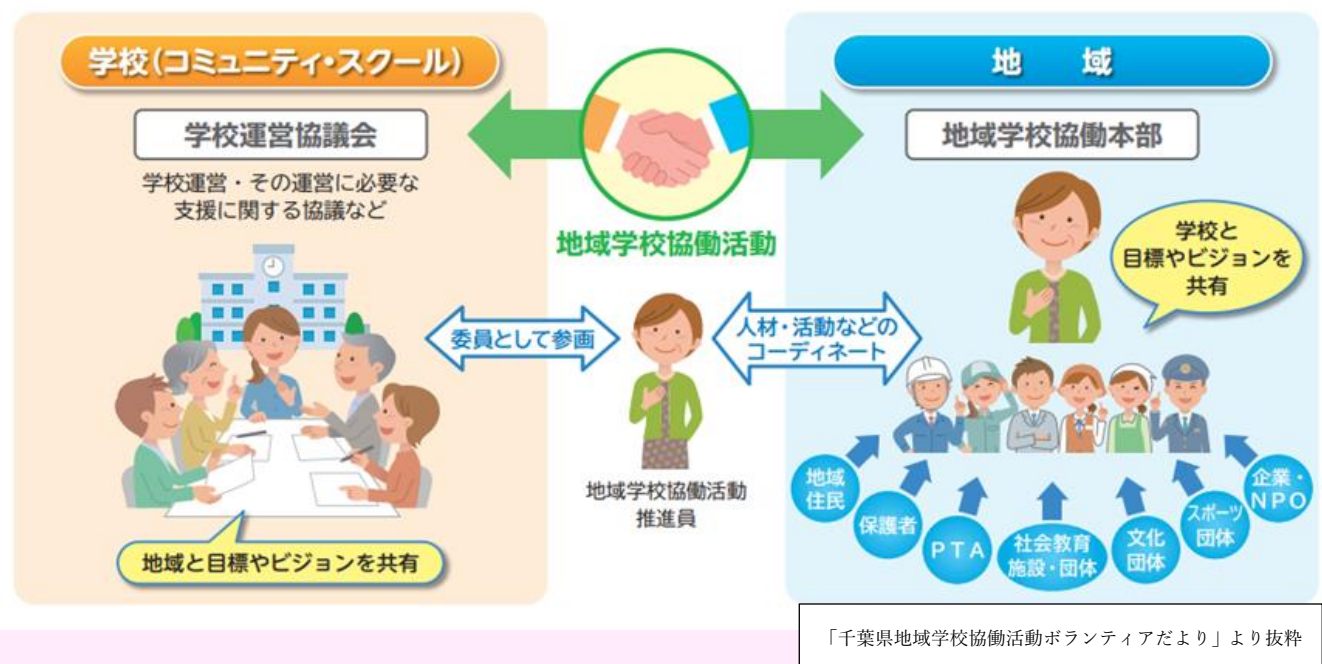
とことん うきき かのうせい つながり

Vol.06
2023.3

コミュニティ・スクールと地域学校協働活動の一体的推進

WEB版

千葉県教育委員会では、学校の運営とそのために必要な支援について協議する「学校運営協議会」と活動を行う地域学校協働本部が連携した、一体的な取組の推進をしており、県立学校及び各市町村に対して、地域学校協働活動と「両輪」の関係性を成すコミュニティ・スクール（CS）の導入を推進しています。



地域学校協働活動推進員(地域コーディネーター)研修講座



★第Ⅰ期研修講座(6月)

柏市立土南部小学校

校長先生と学校運営協議会会長から、コミュニティ・スクールのメリットや協議内容等についてオンラインにてお話していただきました。

★第Ⅱ期研修講座①(11月)

松戸市立大橋小学校(放課後キッズルーム大橋)

大橋小、松戸市子ども部、社会福祉法人晴香が連携し、実施している放課後児童クラブの様子を、参加者全員で視察させていただきました。

★第Ⅱ期研修講座②(12月)

松戸市立松飛台小学校(地域学校協働本部)

松飛台小、松戸市教委、地域コーディネーターが連携し、実施している実際の活動内容等を、オンラインにてお話していただきました。



東葛飾地区特別支援学校のセンター的機能について

千葉県教育委員会では「第3次千葉県特別支援教育基本計画」を策定しました。県内のどの地域においても障害の種類に応じた専門性の高い教育が受けられるよう、東葛飾地区の特別支援学校は、地域の特別支援教育のセンターとして、各学校や専門機関と連携を図り、様々な要請に対応してまいります。

教育相談 (来校・電話)

地域の先生方や保護者からの様々な相談を承ります。

- ◇活動に落ち着いて取り組んでほしい
- ◇学習に遅れがある
- ◇ことばやからだのことで悩んでいる
- ◇就学や進学のことについて迷っている
- ◇発達障害について知りたい
- ◇個別の課題について知りたい 等

訪問支援

必要に応じて幼稚園・保育園・学校等に訪問し、より具体的な相談・支援について一緒に考えます。



講師の派遣

校内研修会（職員対象・PTA 対象）等の特別支援教育に関する研修会に協力します。



見学・体験

学校見学はお子様の就学・転入にかかわらず随時承ります。

特別支援学校への就学・転入を検討されている方に向けて、体験学習も承ります。



◆お問い合わせ先◆ 特別支援コーディネーターが窓口です。

松戸特別支援学校 松戸市栗ヶ沢784-17 047-388-2128	つくし特別支援学校 松戸市金ヶ作292-2 047-385-1632	矢切特別支援学校 松戸市中矢切54 047-312-3010	野田特別支援学校 野田市鶴奉147-1 04-7122-7270
我孫子特別支援学校 我孫子市新木字大山下1685 04-7187-0831 (清新分校) 柏市高柳995沼南高柳高内 04-7193-6020	柏特別支援学校 柏市十余二418-5 04-7133-5631 (流山分教室) 流山市東初石2-98流山高内 04-7152-1671	特別支援学校流山高等学園 流山市野々下2-496-1 04-7148-0200 (第二キャンパス) 流山市名都借140 04-7141-9900	東葛の森特別支援学校 流山市名都借140-1 04-7141-2355 湖北特別支援学校 我孫子市日秀70 04-7188-0596

未来を創るU10

10年経験以下の頑張る先生を紹介します

令和4年度「命の大切さを考える防災教育公開事業」拠点校
 鎌ヶ谷市立鎌ヶ谷小学校 島村 教諭

島村先生が安全主任を務める鎌ヶ谷小学校では、「自分で自分の命を守る子どもの育成～災害時に自分で動ける子どもを目指して～」をテーマに安全教育の研究が進められています。

島村先生は、第5学年の総合的な学習の時間の授業において、災害時の避難行動について考える学習を行いました。「こんな時自分ならどうする？」という正解のない問いに対して、子供自身が自分で判断・決定し、友達と共有する主体的な学びが展開されました。

